

โปรแกรม  
ไล่สัตว์ไม่พึงประสงค์ Version 3.0  
“Software คนไทยเพื่อความเป็นไทย”



## คู่มือการใช้

ฉบับ Lite

### หัวข้อการใช้งาน

0. Feature ใหม่
1. รู้จักปุ่มต่างๆ
2. การตั้งค่าระบบ
3. แนะนำการใช้งาน
4. ข้อพึงระวัง
5. สนใจติดต่อเรา

## 0. Feature ใหม่

- สามารถทำงานบน OS Windows98, WinME, Win2000, WinXP ได้
- กำหนดค่าเวลาในการเปลี่ยนได้อิสระ, ค่าการเปลี่ยนแต่ละช่วง, ความยาวของคลื่น
- เพิ่มขนาดของลูกคลื่นได้
- มีรูปแบบของคลื่นให้เลือก 5 wave form
- มีตัวปรับคุณภาพของคลื่น
- มีตัวปรับ Resolution ของคลื่น
- ปรับ Volume ได้ซ้าย, ขวา
- Output สามารถส่งสัญญาณได้ทั้ง Analog, Digital (Play ADSR)
- กำหนดเป็น Stereo ได้
- เพิ่มสัตว์ไม่พึงประสงค์ให้ 20 ประเภทเป็นฐานข้อมูลโดยผู้ใช้สามารถแก้ไขความถี่ได้เองหากรู้
- มีคำถามให้เล่นเพื่อเพิ่ม Credit ได้

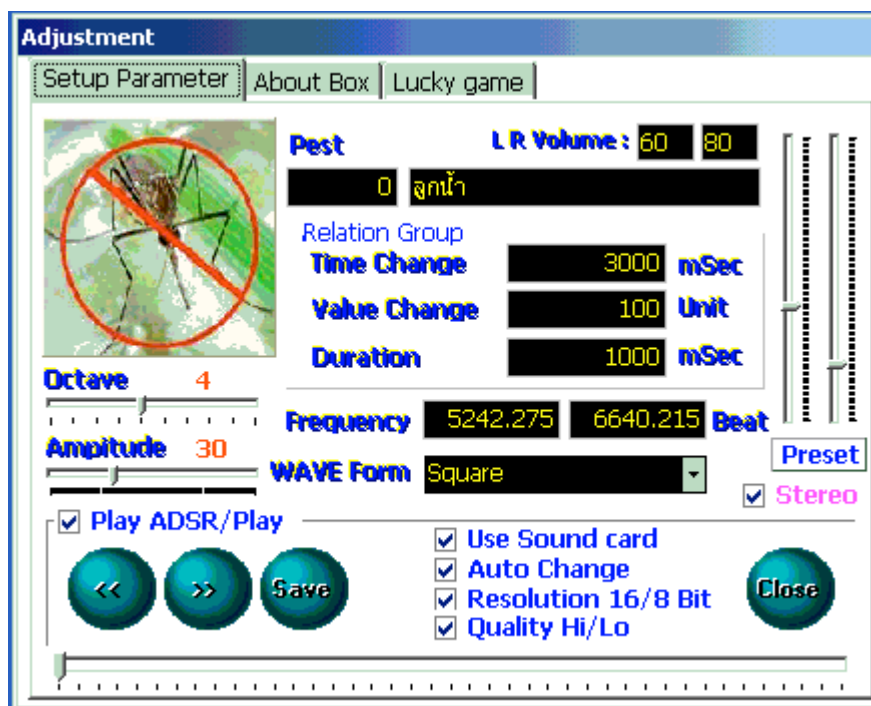
## 1. รู้จักปุ่มต่าง ๆ



1            2            3            4            5

1. กำหนด Config ระบบ
2. สั่งให้ทำงาน
3. หยุดการทำงาน
4. แสดงผู้จัดทำและการลงทะเบียน
5. ออกจากระบบ

## 2. การตั้งค่าระบบ



Time Change ใส่ตัวเลขเป็น mini sec

Value Change ใส่ตัวเลขต่ำจะทำค่าละเอียดเกิดไปประมาณ 100 ก็โอเค

Duration ใส่ตัวเลขอย่าใส่ให้ต่ำกว่า 1000 จะทำให้ความยาวเสียงสั้นเกินไป

Frequency ใส่ตัวเลขทศนิยมหน่วยเป็น Beat

Save ใช้ในการจัดเก็บค่าต่าง ๆ

<< >> ใช้ในการเลื่อน Record

ส่วนที่เหลือการเลือกจากเมนูได้ตามชอบเลย...

## 3. แนะนำการใช้งาน

ขั้นที่ 1 เมื่อขึ้นหน้าจอพอจะให้เลือกประเภทสัตว์ตรง **Select Pest**

ขั้นที่ 2 หากต้องการกำหนด Config ให้กดปุ่ม Config ตั้งค่าก่อน Run

ขั้นที่ 3 เลื่อน Record ด้วย << หรือ >> เพื่อทำการเลือกสัตว์ที่ต้องการใส่

ขั้นที่ 4 ตรวจสอบค่าใด ๆ ให้เรียบร้อยหากมีการแก้ไขค่าแล้วกดปุ่ม Save ทำการเลื่อน Record ดูว่าค่าได้จัดเก็บหรือไม่

ขั้นที่ 5 จากนั้นเข้าสู่จอหลักกดปุ่ม Run เลย ถ้าต้องการทำเป็น Tray กดปุ่มสีเทาด้านซ้ายมือ

โปรแกรมจะแสดงเป็น Tray ถ้าจะแสดงหน้าจอกดปุ่มขวา Mouse จะปรากฏเมนู กดตรงคำว่า Show Win โปรแกรมจะแสดงหน้าจอ

## 4. ข้อพึงระวัง

- ในการลงทะเบียนให้ลงเมื่อ Free count > 0 นั้นหมายความว่า Free count = 1 นั้นเอง
- การใช้งานในลำโพงปกติจะได้ผลไม่ดีเท่าที่ควร ลำโพงในรูปของโปรแกรมไม่ได้
- กรุณาทำตามเงื่อนไขในการลงทะเบียนทุกประการ

- หากหน้าจอที่เป็นภาษาไทยเกิดเป็น ???? หรือ ภาษาที่อ่านไม่ออกให้ปรับค่าที่  
Regional Option หรือ Regional setting ให้เป็นภาษาไทย

5. สนใจติดต่อเรา

**Seamos solution Corp**

**Tel. 02-5305099**

**01-4091320**

**01-9388768**

[www.seamos.net](http://www.seamos.net)

[Sea\\_solution@maildozy.com](mailto:Sea_solution@maildozy.com)

เรามี **Software** ที่เด็ด ๆ ดี ๆ ที่พัฒนาโดยพันธมิตรไทยและต่างประเทศไว้บริการอีกจำนวนมาก  
ขอขอบพระคุณทุกท่าน ทางเรายินดีรับใช้...

**SEAMOS => “Think outside box”**